

県下一斉 住まいの県学会

No.11
11号地

展示期間終了につき
新価格にてご案内!

長期優良住宅 ZEH仕様

ご予約随時受付中

お問合せ ミサワホーム佐賀
☎0952-23-7141

広々レイアウトが
心地よい家

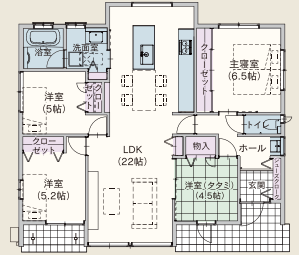
ご来場予約プレゼント!
ミッフィーグッズがまってるよ!



11号地 平屋建て | 4LDK

- ・人気のkitchenhouseの「デュエアイランドストレートダイニング」を採用
- ・外から帰ったらすぐ、帰宅動線に配置した「ただいま手洗い」
- ・高天井と間接照明でリビング空間を美しく演出
- ・メインの壁紙に「グレー」を採用し、落ち着いた大人の雰囲気

オール電化 太陽光発電システム 4.48Kw搭載



販売価格 **4,470**万円 (税込)

延床面積 95.03㎡ (28.74坪) 敷地面積 272.01㎡ (82.28坪)

■エムズガーデン三日月川建売住宅物件概要

- 所在地/小城市三日月町長神田1876-28他 ●交通/大寺バス停徒歩8分 ●総戸数/11戸 ●今回販売戸数/6戸 ●販売価格/3,390万円~4,320万円 ●最多販売価格帯/3,390万円 (3戸) ●敷地面積/212.13㎡ (64.16坪) ~272.01㎡ (82.28坪) ●構造/3・4・5号地:木造軸組工法・8・10・11号地:木質パネル工法 ●工事完了年月/3・4・5号地:令和5年10月、8・10号地:令和5年12月、11号地:令和5年6月 ●地目/宅地 ●都市計画区域内 区区分非設定 ●用途地域/指定なし ●建ぺい率/60% ●容積率/200% ●道路幅員/6m ●設備等の概要/電気:九州電力、水道:公営、排水:市営浄化槽(個別浄化槽)
- 売主/(株)ミサワホーム佐賀



その他の会場

スタッフが常駐しておりませんので
右記QRコードよりご予約ください



鬼丸 | 1号地



大財 | 1号地



高木瀬東 | 4号地



多布施 | 4号地



大財 | 2号地



高木瀬東 | 6号地



末広



高木瀬西 | 3号地



その他エリアはこちら♪

武雄
エリア

主要なJR駅や高速ICにも近く、九州内の移動にも便利なエリアです

鹿島
エリア

県内に残る数少ない城郭遺構である「鹿島・城内大手門」の前にミサワホームタウンをご準備。

小城
エリア

佐賀県の中央に位置する小城市。佐賀市内へのアクセスも良好! お買い物等にも便利です

